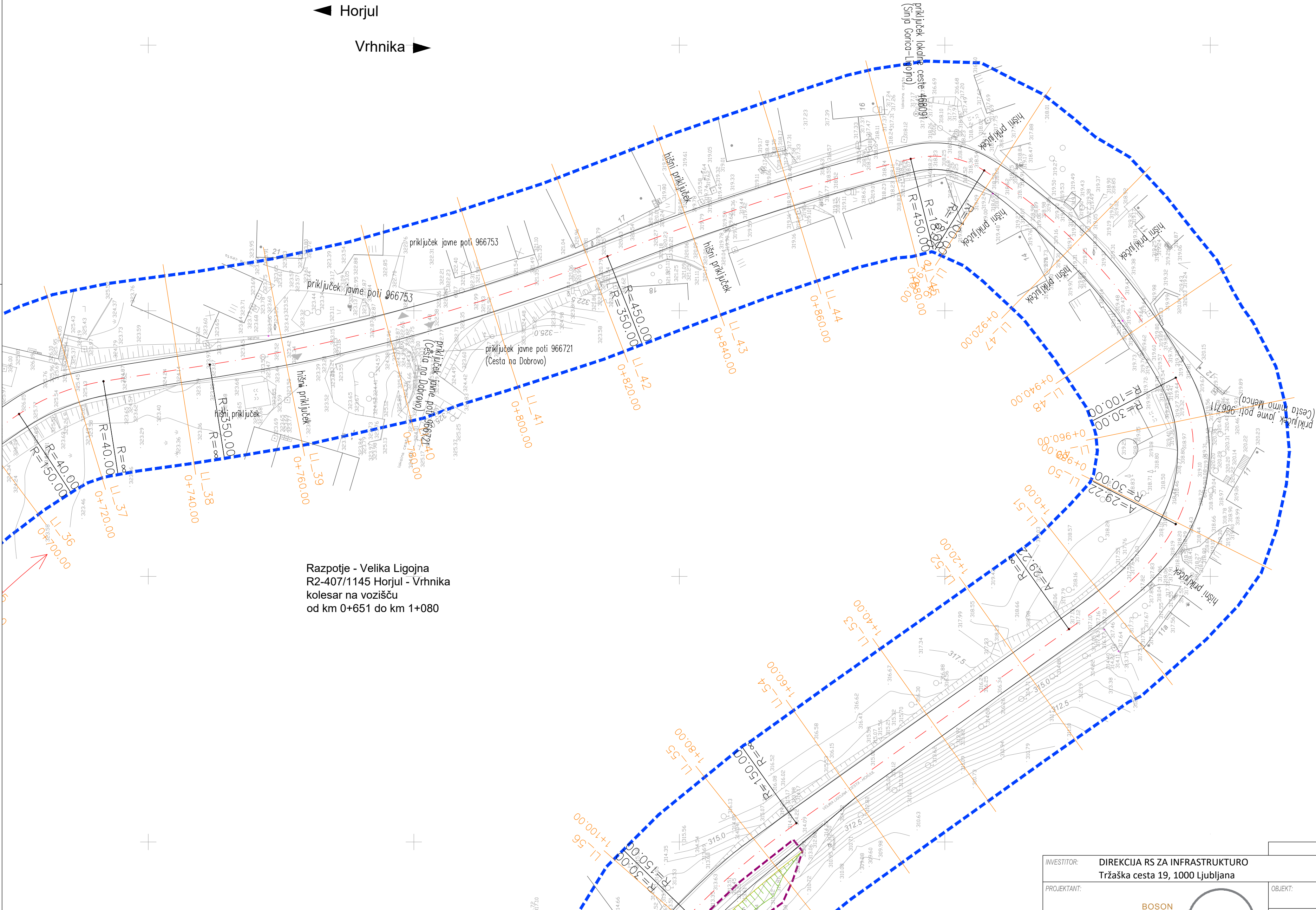
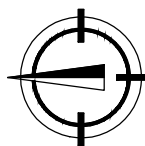


A2: 420x594  
A: 0.25 m²

◀ Horjul

Vrhnika ▶



Razpotje - Velika Ligojna  
R2-407/1145 Horjul - Vrhnika  
kolesar na vozišču  
od km 0+651 do km 1+080

LEGENDA:

- rob vozišča, priključka oz. asfalta
- rob bankine
- betonski robnik 15/25, granitni robnik 18/24
- betonska obroba 5/20 ali granitna kocka 10/10
- pogreznjen betonski robnik 15/25
- brežina - nasip
- brežina - vkop
- zelenica
- živa meja
- koritnica, mulda
- drenaža
- objekti
- ogroja
- jeklena varnostna ograja
- obstoječi robovi
- meja gradbenega posega
- meja varovalnega pasu ceste
- meja KO
- nasip
- vkop
- jarek
- tlakova jarek
- zelenica
- prometni otok
- betonska kanaleta
- pogreznjen robnik

INVESTITOR:		DIREKCIJA RS ZA INFRASTRUKTURO Tržaška cesta 19, 1000 Ljubljana		po recenziji proj. dokum., feb. 2019	
PROJEKTANT:		BOSON trajnostno načrtovanje, d.o.o. Dunajska cesta 106 1000 Ljubljana, Slovenija		OBČINA VRHNIKA Tržaška cesta 1, 1360 Vrhnika	
				OBJEKT:	
				VRSTA NAČRTA:	
				VRSTA RISBE:	
				DEL RISBE:	
				CESTA:	
				R2-407/1145 Horjul - Vrhnika	
OVP:		Mateja Ganc, u.d.i.g.		ŠT. PROJ:	296/18
PI:		Mateja Ganc, u.d.i.g.		FAZA:	IDP
obdelal:		Katja Bebar, u.d.i.g.		ŠT. PRILOGE:	G.102.7
ŠT. ODSEKA:		ARHIV. ŠT.:	FAZA/OBJEKT:	ŠIFRA RISBE:	ČRTNA KODA:
			001.2106	G.102.7	